

BORSA İSTANBUL

BİST 100 endeksi günü %1,51 yükselişle 9.827,23 puandan tamamladı. BİST 100 endeksi gün içinde en düşük 9.661,11 en yüksek ise 9.885,80 seviyesinden işlem gördü. Toplam işlem hacmi ise 144,8 milyar TL düzeyinde gerçekleşti.

En fazla işlem gören sektör endeksi 60,3 milyar TL ile BİST MALİ endeksi olurken, en fazla değer kazanan sektör endeksi %3,58 ile BİST GAYRİMENKUL Y.O. endeksi oldu. En fazla değer kaybeden sektör endeksi ise -%0,53 ile BİST SPOR endeksi oldu.

XU100 endeksi içerisinde işlem gören 62 hissenin fiyatı yükselirken, 35 hissenin fiyatı düşmüştür. 3 hissenin ise fiyatı değişmemiştir .

Borsa İstanbul'un toplam işlem hacmi bir önceki işlem gününe göre %30,92 yükselişle (34,2 milyar TL) 144,8 milyar TL oldu. 5 günlük ortalama işlem hacmi 133,1 milyar TL düzeyinde gerçekleşirken son gün işlem hacmi ortalamaya göre %8,77 artış kaydetmiştir.

PİYASA GÜNDEMİ

Bu sabah Asya borsalarında görünüm karışık. Dün, Güney Kore'de başbakan tarafından ilan edilen sıkıyönetim bugün parlamentoda yapılan oylama ile kaldırıldı. Fransa'daki siyasi belirsizlik Euro üzerinde baskı unsuru olmaya devam ediyor. Bugün güven oylaması sonucu takip edilecek. Amerika'da dün açıklanan JOLTS verisine göre işten çıkarmalar son 1,5 yılın en düşüğüne geriledi ve açık iş ilanları arttı. Buna rağmen piyasalar Cuma günü açıklanacak istihdam verilerine odaklanmış durumda. Bugün, Euro Bölgesi hizmet PMI ile ABD'de ISM hizmet sektörü PMI endeksi ve ABD/ADP raporu takip edilecek.

Dün TÜİK/TÜFE açıklandı. Beklentilerin üzerinde gelen aylık enflasyona rağmen piyasada, TCMB'nin bu ayki toplantısında faiz indirimine başlayacağı ancak beklenenenden daha yavaş bir tempoda faizleri indireceği düşünülmeye başladı. Borsa İstanbul, dün TÜFE verisinin ardından ilk dakikalarda düşüş yaşansa da sonrasında, yıllık ve çekirdek enflasyonda düşüş eğiliminin sürmesi nedeniyle banka hisseleri öncülüğünde toparlandı. Teknik olarak 9700 hattı üzerinde kalmaya devam ettikçe 10225 bölgesine dek yükseliş devam edebilir.

DÖVİZ PİYASASI

	Son	Gün %	Haf.%	Ay %
USDTRY	34,7339	0,06	0,26	1,18
EURTRY	36,5358	0,13	0,42	-1,91
GBPTRY	44,0584	0,19	1,06	-0,81
EURUSD	1,0509	0,08	0,26	-3,00
GBPUSD	1,2671	0,13	0,90	-2,29

DÖVİZ SEPETLERİ

	Son	Gün %	Haf. %	Ay %
Döviz Sepeti	35,6013	-0,07	0,56	-0,32
Dolar Endeksi (DXY)	106,3650	-0,08	-0,61	1,96

TAHVİL PİYASASI

Tahvil Faizleri	Son	Ö.Gün	Ö.Haf.	Ö.Ay
TL Referans Faiz	49,6%	49,7%	49,3%	49,9%
Türkiye 2 Yıllık	39,5%	38,7%	39,5%	39,4%
Türkiye 10 Yıllık	24,9%	24,7%	24,8%	28,6%
Almanya 10 Yıllık	2,0%	2,1%	2,2%	2,4%
ABD 2 Yıllık	4,2%	4,2%	4,3%	4,2%
ABD 10 Yıllık	4,2%	4,2%	4,3%	4,3%
ABD10y 2y Farkı	4,6bp	0,8bp	4,8bp	8,0bp

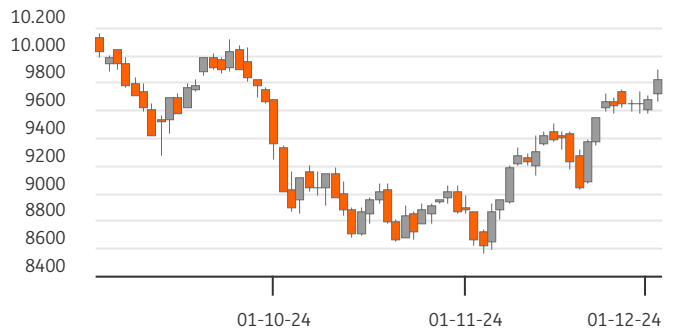
EMTİA PİYASASI

Emtia	Son	Gün %	Haf. %	Ay %
Altın Ons	2.642,1	0,19	0,39	-3,44
Gümüş Ons	31,0	1,71	1,74	-4,39
Brent	73,5	2,49	1,87	0,96
Gram Altın	2.950,5	0,25	0,62	-2,31

BORSA İSTANBUL ENDEKSLERİ

Performans	Kapanış	İşlem Hacmi	Gün %	Haf. %	Ay %	Yb %
BİST-100	9.827	108.782.561.636	1,5	2,0	10,6	31,6
BİST-30	10.845	85.033.681.269	1,9	2,1	11,0	35,2
BİST Sanayi	12.955	46.315.746.534	0,8	1,5	6,8	12,3
BİST Banka	14.497	30.864.389.719	3,0	3,7	20,9	66,3
BİST Tüm	11.365	144.803.936.941	1,4	2,0	10,3	32,5
Son ve Önceki Dönem	Son	Ö. Haf	Ö. Ay	Yılbaşı	Ö. Yıl	
Yab.Takas Oranları (%)	36,79	36,97	37,23	37,95	34,93	

BİST 100 ENDEKSİ



BİST-100 EN ÇOK DÜŞENLER

	Değ.%	Kapanış	Hacim		Hacim	Kapanış	Değ.%
MPARK	-3,92	392,00	154,7	ISCTR	9.524	13,87	1,54
FENER	-3,91	108,10	410,3	AKBNK	6.200	63,40	3,93
YEOTK	-2,62	52,10	285,3	EKGYO	5.586	13,61	9,94
TMSN	-1,67	111,70	152,5	GARAN	3.284	124,70	3,23
CIMSA	-1,62	40,02	437,3	TUPRS	3.173	148,70	0,95

BİST-100 PARA GİRİŞİ

	Değ.%	Kapanış	Hacim		Hacim	Kapanış	Değ.%
PAPIL	9,94	15,81	187,7	ISCTR	9.524	13,87	1,54
EKGYO	9,94	13,61	5.586,3	YKBNK	9.123	30,18	4,07
PEKGY	9,90	5,33	470,8	THYAO	8.158	287,00	0,53
AKSA	7,38	10,62	297,3	AKBNK	6.200	63,40	3,93
SASA	4,69	4,24	2.735,7	EKGYO	5.586	13,61	9,94

BİST-100 EN ÇOK YÜKSELENLER

	Değ. %	Kapanış	Hacim		Hacim	Kapanış	Değ.%
PAPIL	9,94	15,81	187,7	ISCTR	9.524	13,87	1,54
EKGYO	9,94	13,61	5.586,3	YKBNK	9.123	30,18	4,07
PEKGY	9,90	5,33	470,8	THYAO	8.158	287,00	0,53
AKSA	7,38	10,62	297,3	AKBNK	6.200	63,40	3,93
SASA	4,69	4,24	2.735,7	EKGYO	5.586	13,61	9,94

BİST-100 HACMİ EN YÜKSEKLER

	Değ. %	Kapanış	Hacim		Hacim	Kapanış	Değ.%
PAPIL	9,94	15,81	187,7	ISCTR	9.524	13,87	1,54
EKGYO	9,94	13,61	5.586,3	YKBNK	9.123	30,18	4,07
PEKGY	9,90	5,33	470,8	THYAO	8.158	287,00	0,53
AKSA	7,38	10,62	297,3	AKBNK	6.200	63,40	3,93
SASA	4,69	4,24	2.735,7	EKGYO	5.586	13,61	9,94

BİST-100	2022/12	2023/12	2024/09	3 Yıl Ort	Cari
F/K Oranı	6,07	8,61	9,67	8,1%	9,16
PD/DD Oranı	1,55	1,24	1,73	1,5%	1,82
Net Kar Marjı	10,3%	11,1%	9,2%	10,2%	26,0
Aktif Karlılığı	6,1%	5,2%	4,1%	5,1%	9,4
Özsermaye Karlılığı	32,7%	25,0%	22,6%	26,7%	25,8

Endeks ve Döviz Sözleşmeleri	Gün %	Açık Pozis. (AP)	AP Değ.
F_XU0301224	1,94	590.805	263
F_XAUUSD1224	-0,15	123.047	3.143
F_USDTRY1224	-0,05	1.630.380	24.092
F_EURUSD1224	0,36	33.402	-681
F_EURTRY1224	0,38	6.135	-413

Ülke	Endeks	Kapanış	Gün %	Haf.%	Ay %
ABD	S&P 500	6.050	0,0%	0,5%	5,6%
	DOW 30	44.706	-0,2%	-0,3%	6,3%
	NASDAQ	19.481	0,4%	1,6%	6,8%
Fransa	CAC40	7.255	0,3%	0,8%	-2,1%
Almanya	DAX	20.017	0,4%	3,7%	4,0%
İngiltere	FTSE	8.359	0,6%	1,2%	2,2%
Japonya	NIKKEI 225	39.249	1,9%	2,1%	3,1%



BİST ENDEKSLERİ DESTEK DİRENÇ - HAREKETLİ ORTALAMA - PERFORMANS TABLOSU

Endeks	Kapanış	Destekler		Pivot	Dirençler		Hareketli Ortalamalar			Performans			
		Destek 2	Destek 1		Direnç 1	Direnç 2	5 HO	20 HO	50 HO	Gün. %	Haf. %	Aylık %	Yıllık %
XU100	9.827,23	9.566,69	9.696,96	9.791,38	9.921,65	10.016,07	9.688,04	9.396,06	9.196,39	1,5%	2,0%	10,6%	22,4%
XU050	8.694,04	8.439,17	8.566,60	8.657,50	8.784,93	8.875,83	8.567,88	8.314,96	8.162,75	1,7%	1,9%	10,7%	22,9%
XU030	10.845,04	10.489,47	10.667,26	10.791,04	10.968,83	11.092,61	10.673,88	10.366,00	10.188,38	1,9%	2,1%	11,0%	25,4%
XUSIN	12.955,11	12.766,26	12.860,69	12.944,40	13.038,83	13.122,54	12.799,48	12.506,12	12.295,64	0,8%	1,5%	6,8%	0,6%
XUMAL	11.738,21	11.305,89	11.522,05	11.680,27	11.896,43	12.054,65	11.530,02	10.908,62	10.594,55	2,2%	3,2%	16,8%	42,5%
XBANK	14.496,58	13.666,90	14.081,74	14.396,04	14.810,88	15.125,18	14.171,90	13.249,33	12.994,77	3,0%	3,7%	20,9%	68,1%

BİST 30 HİSSELERİ DESTEK DİRENÇ - HAREKETLİ ORTALAMA - PERFORMANS TABLOSU

Hisse	Kapanış	Destekler		Pivot	Dirençler		Hareketli Ortalamalar			Performans			
		Destek 2	Destek 1		Direnç 1	Direnç 2	5 HO	20 HO	50 HO	Gün. %	Haf. %	Aylık %	Yıllık %
AKBNK	63,40	58,43	60,92	62,68	65,17	66,93	60,88	55,91	54,78	3,9%	7,1%	27,0%	89,8%
ALARK	98,50	93,63	96,07	98,13	100,57	102,63	96,86	94,35	90,22	2,4%	2,2%	15,1%	-1,6%
ASELS	70,20	69,13	69,67	70,28	70,82	71,43	69,68	67,57	62,64	0,0%	3,9%	10,1%	45,0%
ASTOR	94,60	90,27	92,43	94,77	96,93	99,27	93,96	94,28	81,97	1,1%	-5,3%	16,6%	-12,8%
BIMAS	502,00	482,00	492,00	498,25	508,25	514,50	485,40	475,71	477,84	3,0%	5,9%	8,0%	67,9%
DOAS	222,70	217,63	220,17	222,53	225,07	227,43	215,94	211,14	212,42	-0,6%	5,3%	6,6%	6,9%
EKGYO	13,61	12,05	12,83	13,22	14,00	14,39	12,55	11,63	10,82	9,9%	13,4%	38,2%	85,2%
ENKAI	53,45	52,08	52,77	53,43	54,12	54,78	52,27	52,29	48,68	1,6%	5,8%	9,7%	60,6%
EREGL	26,00	25,55	25,77	26,07	26,29	26,59	25,55	25,16	24,76	-0,2%	3,8%	8,5%	29,6%
FROTO	994,50	964,83	979,67	993,83	1.008,67	1.022,83	975,70	1.014,47	965,31	1,9%	0,3%	3,5%	25,5%
GARAN	124,70	117,17	120,93	123,37	127,13	129,57	121,60	114,87	114,61	3,2%	3,5%	18,1%	131,0%
HEKTS	4,12	3,98	4,05	4,11	4,18	4,24	4,09	3,67	3,79	1,5%	3,5%	16,4%	-49,5%
ISCTR	13,87	13,25	13,56	13,89	14,20	14,53	13,63	12,83	12,60	1,5%	1,8%	16,1%	61,3%
KCHOL	194,70	189,57	192,13	195,57	198,13	201,57	198,04	186,54	180,63	0,1%	-1,7%	16,2%	42,4%
KONTR	45,72	44,59	45,15	46,29	46,85	47,99	47,52	48,10	44,26	-1,4%	-7,4%	6,4%	-40,6%
KOZAL	23,60	21,69	22,65	23,39	24,35	25,09	22,31	20,63	20,78	3,0%	10,7%	16,3%	0,3%
KRDMD	27,70	27,01	27,35	27,77	28,11	28,53	27,27	26,61	26,01	0,5%	2,6%	8,7%	13,3%
MGROS	495,50	483,00	489,25	493,25	499,50	503,50	486,30	467,49	442,65	1,9%	1,9%	19,9%	43,8%
PETKM	18,84	18,51	18,68	18,87	19,04	19,23	18,47	18,20	19,15	0,1%	2,6%	1,4%	-13,2%
PGSUS	220,40	215,20	217,80	219,90	222,50	224,60	220,14	229,57	232,36	0,7%	-3,0%	-3,7%	50,8%
SAHOL	93,40	87,40	90,40	92,20	95,20	97,00	91,26	86,90	87,89	3,8%	4,5%	12,9%	55,6%
SASA	4,24	3,98	4,11	4,19	4,32	4,40	4,16	3,98	4,00	4,7%	-0,7%	9,8%	-35,1%
SISE	41,10	40,43	40,77	41,27	41,61	42,11	40,72	40,45	40,07	-0,3%	1,4%	4,5%	-14,8%
TCELL	93,90	90,63	92,27	93,43	95,07	96,23	92,13	92,87	89,87	2,2%	0,9%	9,4%	63,6%
THYAO	287,00	280,67	283,83	287,17	290,33	293,67	287,45	285,51	278,82	0,5%	-2,4%	5,1%	10,1%
TOASO	197,20	194,73	195,97	197,43	198,67	200,13	199,40	197,01	197,21	-0,3%	-3,7%	6,0%	-11,1%
TTKOM	46,18	45,14	45,66	46,16	46,68	47,18	46,06	45,92	46,75	1,2%	-1,1%	-4,3%	91,0%
TUPRS	148,70	145,97	147,33	148,67	150,03	151,37	147,42	146,23	148,22	1,0%	0,7%	2,5%	10,9%
ULKER	114,30	110,63	112,47	113,83	115,67	117,03	112,14	110,14	121,25	2,5%	5,1%	-6,4%	35,3%
YKBNK	30,18	28,34	29,26	29,84	30,76	31,34	30,02	27,70	26,96	4,1%	2,0%	25,4%	58,9%





BİST 30 HİSSELERİ TEMEL VERİLER

Hisse	Çarpanlar		Piy.Değ.(Mn USD)		Karlılık				Büyüme			Borç.	YP
	F/K	PD/DD	Cari	Son Bilanço Dönemi	Aktif Karlılık	Özser. Karlılık	FAVÖK Marjı	Net Kar Marjı	Net Satış Çeyrek	FAVÖK Çeyrek	Net Kar Çeyrek	Net Borç /FAVÖK	Net Poz. (Mn USD)
AKBNK	6,85	1,43	9.516	9.396	1,7%	15,7%	-	28,8%	-5,3%	-	-17,3%	-	519
ALARK	8,66	0,78	1.237	1.205	0,2%	0,4%	16,1%	62,4%	-1,3%	68,5%	609,2%	-	-136
ASELS	34,99	2,58	9.240	7.925	3,9%	7,1%	23,2%	9,2%	13,0%	0,8%	-12,0%	1,68	733
ASTOR	12,84	5,15	2.725	2.282	17,3%	26,7%	36,7%	34,2%	17,4%	24,6%	212,8%	-0,65	23
BIMAS	14,16	3,02	8.799	8.839	8,6%	21,2%	4,3%	3,5%	15,3%	26,4%	-3,8%	0,86	-1
DOAS	4,70	0,96	1.414	1.413	9,2%	15,6%	5,8%	0,7%	-2,6%	-58,2%	-85,9%	0,59	-103
EKGYO	16,10	0,63	1.493	1.340	2,6%	5,8%	19,7%	28,7%	72,2%	86,6%	730,6%	0,40	-
ENKAI	13,20	1,22	9.257	7.973	6,1%	7,9%	21,7%	23,4%	13,8%	-1,8%	-0,9%	-5,43	538
EREGL	9,74	0,81	5.254	5.493	3,2%	5,6%	9,3%	1,6%	-3,5%	-28,8%	-81,7%	2,91	79
FROTO	6,83	3,44	10.074	9.450	10,7%	36,2%	6,9%	6,0%	32,7%	30,3%	43,3%	2,80	-1.818
GARAN	5,42	1,73	15.118	15.080	3,2%	25,9%	-	43,9%	5,4%	-	-1,9%	-	889
HEKTS	-	4,41	1.003	1.105	-9,1%	-34,3%	-82,6%	-97,0%	-20,4%	-	-	-	-98
ISCTR	6,32	1,19	10.009	10.311	1,3%	13,5%	-	21,8%	-15,6%	-	-63,4%	-	-540
KCHOL	11,39	0,97	14.252	14.000	-0,1%	-0,5%	4,7%	-0,7%	7,5%	-13,3%	-	2,54	518
KONTR	61,90	6,23	858	841	6,3%	26,1%	19,7%	3,3%	1,6%	-15,9%	-81,4%	5,06	-77
KOZAL	31,38	2,72	2.182	2.181	2,2%	2,5%	30,1%	41,7%	-11,0%	-16,2%	-	-3,16	-8
KRDMD	13,22	0,65	624	616	-5,4%	-9,9%	5,3%	-6,7%	31,5%	34,4%	-	0,26	-558
MGROS	14,10	1,66	2.590	2.390	5,5%	17,0%	7,6%	4,2%	15,9%	51,5%	422,4%	-0,44	33
PETKM	2,45	0,77	1.378	1.685	-0,1%	-0,3%	-4,9%	-17,4%	-8,0%	-	-	-	-1.297
PGSUS	4,75	1,46	3.181	3.510	5,2%	20,4%	40,0%	27,0%	50,8%	98,6%	170,8%	3,53	-422
SAHOL	27,69	0,71	5.663	5.998	-0,5%	-5,4%	4,3%	-1,3%	13,1%	-44,1%	-	0,67	840
SASA	5,52	1,69	5.297	5.459	10,8%	25,1%	17,7%	21,2%	1,1%	-3,3%	12,0%	8,10	-2.730
SISE	6,82	0,71	3.634	3.873	2,0%	4,5%	7,1%	1,9%	2,6%	1,4%	-66,5%	5,71	-139
TCELL	4,77	1,18	5.963	6.144	8,6%	19,1%	42,8%	37,3%	14,7%	-7,7%	391,7%	0,29	149
THYAO	2,17	0,64	11.433	11.537	7,7%	18,5%	26,6%	23,2%	21,3%	73,5%	69,6%	2,16	-8.344
TOASO	8,20	2,23	2.846	3.161	7,0%	15,4%	1,2%	1,5%	-9,8%	-91,1%	-75,8%	-0,12	207
TTKOM	6,30	1,20	4.666	5.113	2,2%	4,7%	40,4%	2,8%	22,4%	12,2%	-19,4%	1,01	46
TUPRS	4,55	1,19	8.270	8.772	3,9%	8,7%	7,6%	3,9%	2,9%	13,5%	54,8%	-0,82	82
ULKER	7,03	1,56	1.218	1.517	6,4%	24,5%	15,9%	2,6%	18,9%	-3,4%	-62,7%	1,70	-202
YKBNK	6,11	1,33	7.359	7.662	1,2%	12,7%	-	15,1%	-5,9%	-	-29,6%	-	214

TEMETTÜ TAKVİMİ

Kod	Piyasa Değeri (Bin TL)	Net Kar (Bin TL)	Brüt Tem. Tutarı (Bin TL)	Tem. Dağ. Oranı	Hisse Başına Brüt Tutar	Hisse Başına Net Tutar	Tem. Verimi	Tem. Dağıtım Tarihi	Tem. Ödeme Kalan Gün	Tem. Ödeme Bilgisi
TCELL	206.580.000,00	20.554.538,00	6.276.998	36,80%	2,85	2,57	3,04%	05.12.2024	2	05.12.2024
BORSK	5.712.000,00	57.395,12	107.000	13,00%	0,45	0,40	1,87%	06.12.2024	3	06.12.2024
LIDER	20.938.500,00	181.807,64	82.500	9,99%	0,50	0,45	0,39%	10.12.2024	7	Taksit : 10.12.2024 - 22.10.2024 - 16.08.2024 - 24.06.2024
ELITE	4.924.800,00	386.501,47	6.480	3,70%	0,05	0,05	0,13%	11.12.2024	8	11.12.2024
FORTE	3.209.300,00	-124.065,26	7.555	65,85%	0,11	0,10	0,24%	11.12.2024	8	11.12.2024
GRTHO	20.025.000,00	652.442,31	14.900	2,92%	0,12	0,11	0,07%	13.12.2024	10	Taksit : 13.12.2024 - 13.09.2024 - 22.07.2024
EBEBK	8.352.000,00	193.908,49	80.000	19,49%	0,50	0,45	0,96%	16.12.2024	13	Taksit : 16.12.2024 - 15.10.2024
ATATP	8.803.125,00	323.831,86	29.692	20,08%	0,32	0,29	0,34%	18.12.2024	15	18.12.2024
BIMAS	304.814.400,00	13.854.432,00	6.072.000	28,94%	10,00	9,00	1,99%	18.12.2024	15	Taksit : 18.12.2024 - 02.10.2024 - 17.07.2024
ALKLC	3.655.680,00	-49.817,69	9.968	13,26%	0,09	0,08	0,27%	20.12.2024	17	20.12.2024



ŞİRKETLERDEN HABERLER

PSGYO	03.12.2024 20:38 Pasifik Gayrimenkul Yatırım Ortaklığı A.Ş. Temettü Dağıtım Tarihi Kararı Haberin Devamı
OYAKC	03.12.2024 19:32 Oyak Çimento Fabrikaları A.Ş. Bedelsiz Pay Alma Hakkı Kullanım Başlangıç Tarihi Hk Haberin Devamı
BORSK	03.12.2024 19:20 Bor Şeker A.Ş. Genel Kurul Toplantısı Sonucu Haberin Devamı
ADGYO	03.12.2024 18:26 Adra Gayrimenkul Yatırım Ortaklığı A.Ş. Payların Geri Alınmasına İlişkin Bildirim Haberin Devamı
LKMNH	03.12.2024 18:24 Lokman Hekim Engürüsağ Sağlık Turizm Eğitim Hizmetleri ve İnşaat Taahhüt A.Ş. Hisse Geri Alımı Haberin Devamı
YGGYO	03.12.2024 18:16 Yeni Gimat Gayrimenkul Yatırım Ortaklığı A.Ş. Payların Geri Alınmasına İlişkin Bildirim Haberin Devamı
UNLU	03.12.2024 18:11 Ünlü Yatırım Holding A.Ş. Ünlü Yatırım Holding A.Ş.'nin Çalışan Hisse Opsiyon Planı kapsamında çalışanlarının şirket paylarını edinmesi amacıyla şarta bağlı sermaye artırımını başvurusu hakkında Haberin Devamı
MOGAN	03.12.2024 17:55 Mogan Enerji Yatırım Holding A.Ş. Pay Alım Satım Bildirimi Haberin Devamı
GARFA	03.12.2024 17:35 Garanti Faktoring A.Ş.,Brisa Bridgestone Sabancı Lastik San.Ve Tic.A.Ş.,Çimsa Çimento Sanayi Ve Ticaret A.Ş.,İş Finansal Kiralama A.Ş.,Akdeniz Faktoring A.Ş.,Atılım Faktoring A.Ş.,KT Kira Sertifikaları Varlık Kiralama Anonim Şirketi,Yapı Kredi Faktoring A.Ş.,Merkezi Kayıt Kuruluşu A.Ş. Borçlanma Araçları, Yatırım Fonları ve Varant İtfâ/Kupon/Getiri/Nakdi Uzlaşî Ödeme İşlemleri Haberin Devamı
BIST	03.12.2024 16:54 Borsa İstanbul A.Ş.,Cw Enerji Mühendislik Ticaret Ve Sanayi A.Ş. Hak Kullanımı Haberin Devamı
DAPGM	03.12.2024 15:33 DAP Gayrimenkul Geliştirme A.Ş. Esenler Atışalanı 1. Etap Arsa Satışı Karşılığı Gelir Paylaşımı İşi hk Haberin Devamı
IZENR	03.12.2024 11:30 İzdemir Enerji Elektrik Üretim A.Ş. Güneş Enerjisi Elektrik Santrali (GES) Yatırımı Hakkında Haberin Devamı
MKK	03.12.2024 10:57 Merkezi Kayıt Kuruluşu A.Ş.,Escar Filo Kiralama Hizmetleri Anonim Şirketi,İzdemir Enerji Elektrik Üretim A.Ş. Hak Kullanım İşlemleri Haberin Devamı
GOKNR	03.12.2024 09:10 Göknur Gıda Maddeleri Enerji İmalat İthalat İhracat Ticaret Ve Sanayi A.Ş. Pay Alım Satım Bildirimi Haberin Devamı
BIST	03.12.2024 09:07 Borsa İstanbul A.Ş.,Koza Polyester Sanayi Ve Ticaret A.Ş. Hak Kullanımı Haberin Devamı
DGNMO	02.12.2024 21:08 Doğanlar Mobilya Grubu İmalat Sanayi Ve Ticaret A.Ş. Düzce GES Yatırımının Tamamlanması Hakkında Haberin Devamı
ATATP	02.12.2024 19:17 ATP Yazılım Ve Teknoloji A.Ş. Pay Geri Alım Programı Hk Haberin Devamı
ATATP	02.12.2024 19:17 ATP Yazılım Ve Teknoloji A.Ş. 2023 Yılı Kar Payı Dağıtımına İlişkin Genel Kurul Kararı Haberin Devamı
ATATP	02.12.2024 19:10 ATP Yazılım Ve Teknoloji A.Ş. 2023 Yılı Olağan Genel Kurul Toplantı Sonucu Haberin Devamı
LKMNH	02.12.2024 19:05 Lokman Hekim Engürüsağ Sağlık Turizm Eğitim Hizmetleri ve İnşaat Taahhüt A.Ş. Hisse Geri Alımı Haberin Devamı



ING Yatırım Menkul Değerler A.Ş.

Unvan : ING Yatırım Menkul Değerler A.Ş.
Adres : Reşit Paşa Mahallesi Eski Büyükdere Cad. No:8 Kat:10 34467 Sarıyer/İstanbul
E-Posta : ingyatirim@ingyatirim.com.tr
Tel : 0850 222 0 600

YASAL UYARI

Bu Bülten; bir veya daha fazla sermaye piyasası aracı veya bunları ihraç eden ortaklıklar ve kuruluşlar ile piyasa eğilimleri hakkında, belirli bir kişiye veya mali durumları, risk ve getiri tercihleri benzer nitelikteki bir gruba yönelik olmamak kaydıyla, ING Yatırım Menkul Değerler A.Ş. müşterilerine ve/veya dağıtım kanallarına yönelik olarak ING Yatırım Menkul Değerler A.Ş.'nin anlaşmalı olduğu dışarıdan hizmet sağlayıcı kuruluşlar tarafından hazırlanmakta olup, Bu Bülten içerisinde sunulan bilgi, analiz, veri ve yorumlar yatırım danışmanlığı faaliyeti kapsamında değildir. Bu Bülten; genel nitelikte yorum ve tavsiye sunulması amacıyla, sermaye piyasası araçlarının mevcut veya gelecekteki fiyat veya değerlerine ilişkin araştırmalardan veya diğer bilgilerden yararlanılarak genel yatırım tavsiyesi olarak hazırlanmaktadır. Yatırım danışmanlığı hizmeti, yetkili kuruluşlar tarafından kişilerin risk ve getiri tercihleri dikkate alınarak kişiye özel sunulmakta olup, genel yatırım tavsiyeleri ise kişiye özel olmayan yatırım stratejileri veya tavsiyeleri içermektedir. Bu sebeple, Bu Bülten içerisinde sunulan bilgi, analiz, veri ve yorumlar mali durumunuz ile risk ve getiri tercihlerinize uygun olmayabileceği gibi, sadece Bu Bülten'e dayanılarak yatırım kararı verilmesi beklentilerinize uygun sonuçlar doğurmayabilir.

